

救急部・重症治療部

1. 人材と設備

スタッフ 3人(兼務)

2. プロセス

治療方針：エビデンス、ガイドラインが得られる病態(蘇生、外傷初期診療、その他)についてはそれらに基づいた救急医療・集中治療。さらに集学的治療により新たなエビデンスの発信。

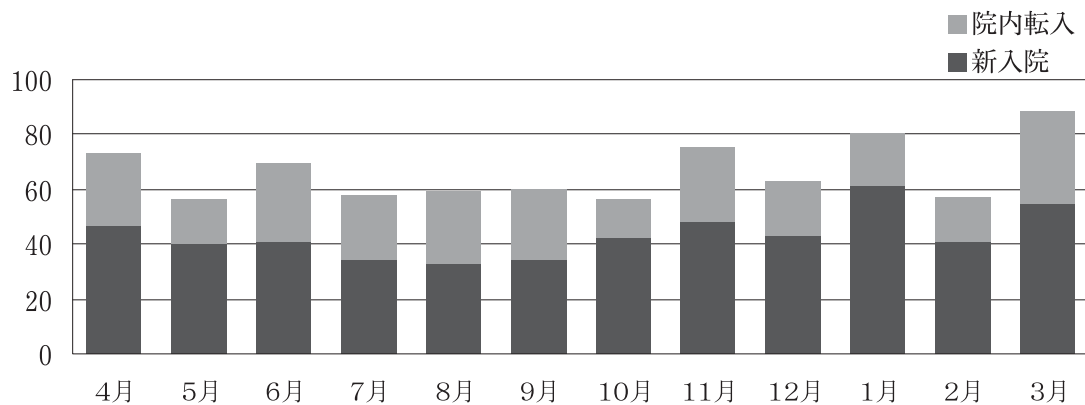
救急科クリティカルパス適応病態：人工呼吸管理を要さない急性薬物中毒

3. 経験値

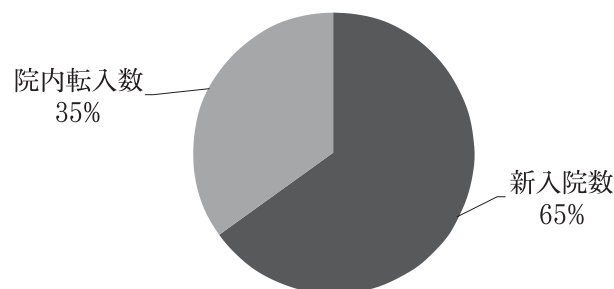
平成22年度ICU入室数

4月	5月	6月	7月	8月	9月	10月	11月	12月	1月	2月	3月	合計
73	56	69	58	59	60	56	75	63	80	57	88	794

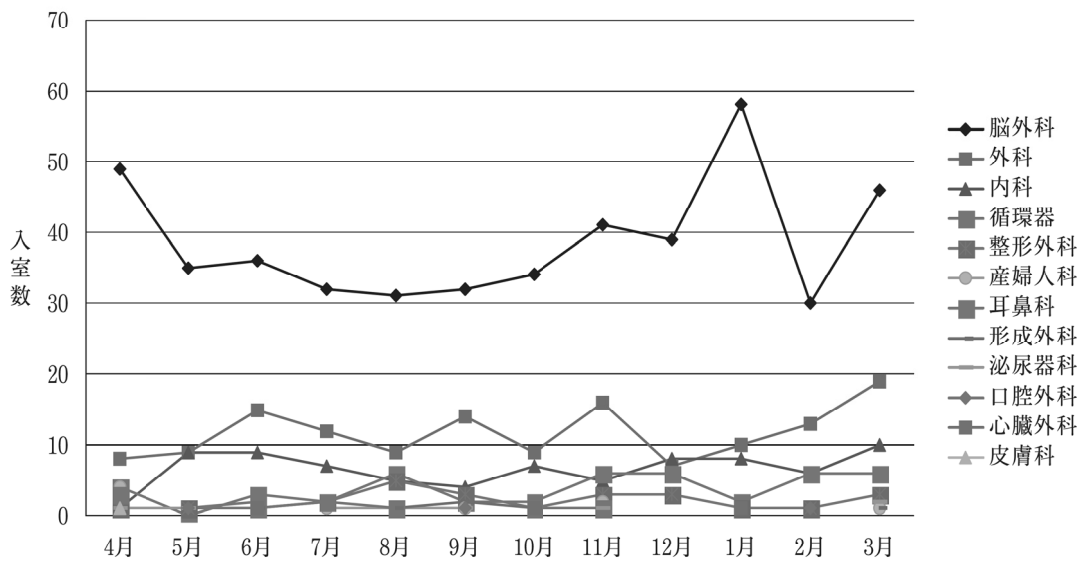
平成22年度ICU入室内訳



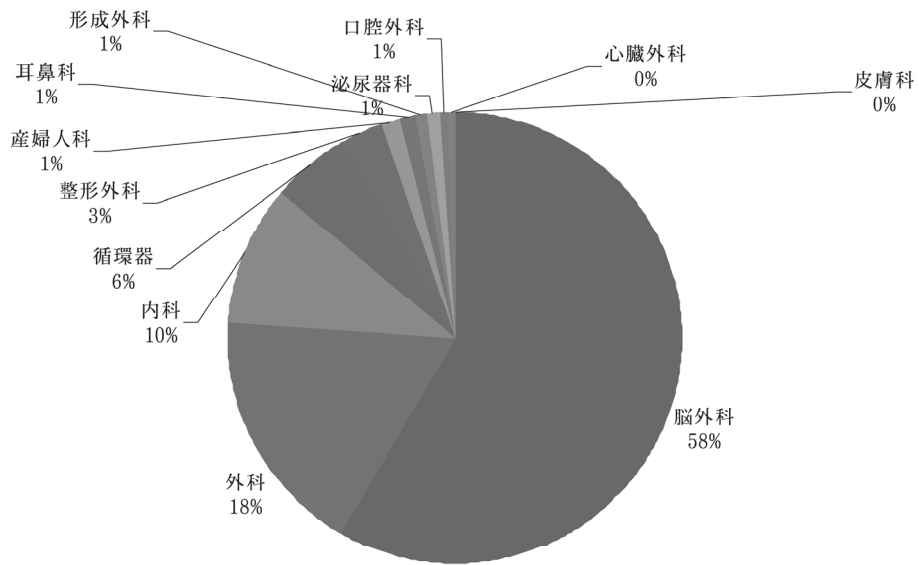
平成22年度ICU入室内訳



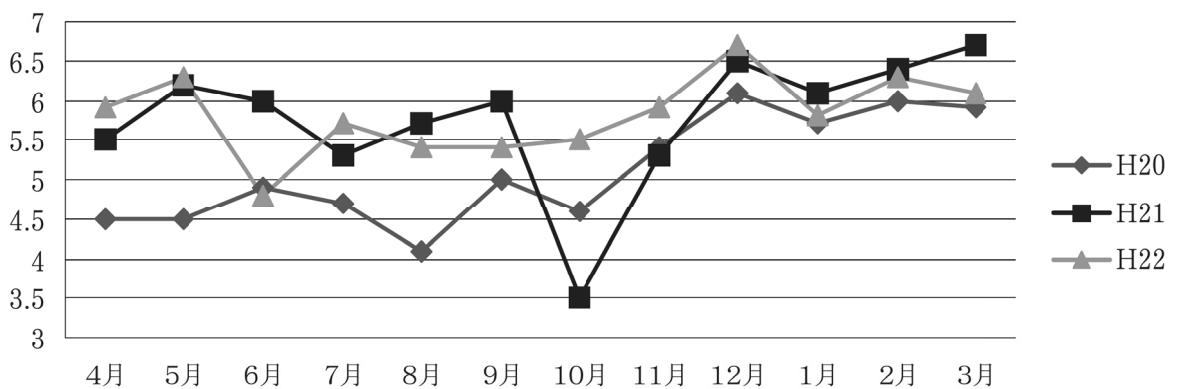
平成22年度ICU科別患者数



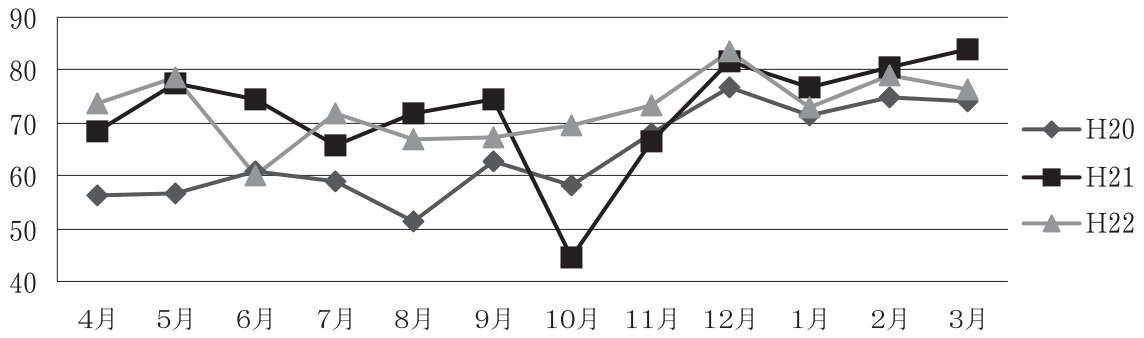
平成22年度ICU科別患者数



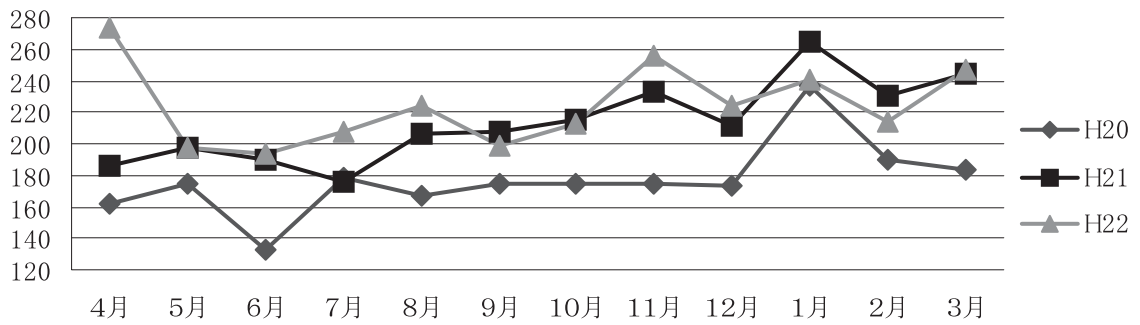
1日平均在院患者数



病棟利用率



救急車搬送数



CPA搬送数

